



CODICI

Unità operativa	MI170
Numero scheda	1329
Codice scheda	SUP-MI170-0001329
Visibilità scheda	3

RIFERIMENTO SCHEDA IMMAGINE

Codice IDK della scheda immagine	IMM-MI170-0001280
Codice visibilità scheda immagine	3
Tipo di scheda	F
Livello di ricerca	I

CODICE UNIVOCO

Codice regione	03
Numero di catalogo generale	02074948
Ente schedatore	R03/ Provincia di Milano - MFC
Ente competente	S27

OGGETTO

OGGETTO

Definizione dell'oggetto	positivo
Natura biblioteconomica dell'oggetto	m
Originalità	originale

QUANTITA'

Numero oggetti/elementi	1
-------------------------	---

SOGGETTO

SOGGETTO

Identificazione	San Zenone al Lambro - strada provinciale - campi
-----------------	---------------------------------------------------

TITOLO

Titolo attribuito	San Zenone al Lambro
Specifiche titolo	del catalogatore

CLASSIFICAZIONE

Altra classificazione	paesaggio
Tipo classificazione	Classificazione per genere fotografico Archivi dell'Immagine - Regione Lombardia

THESAURUS

Descrittore	architettura
Tipo thesaurus	Thesaurus AESS, Archivi dell'Immagine - Regione Lombardia

THESAURUS

Descrittore	vuoto
Tipo thesaurus	Thesaurus ADS, Archivio dello Spazio - Provincia di Milano

THESAURUS

Descrittore infrastruttura viabilistica
Tipo thesaurus Thesaurus ADS, Archivio dello Spazio - Provincia di Milano

THESAURUS

Descrittore reti
Tipo thesaurus Thesaurus ADS, Archivio dello Spazio - Provincia di Milano

LOCALIZZAZIONE GEOGRAFICO-AMMINISTRATIVA

LOCALIZZAZIONE GEOGRAFICO-AMMINISTRATIVA

Stato Italia
Regione Lombardia
Provincia MI
Nome provincia Milano
Codice Istat comune 015077
Comune Cinisello Balsamo

COLLOCAZIONE SPECIFICA

Tipologia villa
Qualificazione gentilizia
Denominazione Villa Ghirlanda Silva
Denominazione spazio viabilistico via Frova, 10
Denominazione struttura Museo di Fotografia Contemporanea
conservativa - livello 1
Denominazione struttura archivio fotografico
conservativa - livello 2

ALTRE LOCALIZZAZIONI GEOGRAFICO-AMMINISTRATIVE

Tipo di localizzazione luogo di provenienza

LOCALIZZAZIONE GEOGRAFICO-AMMINISTRATIVA

Stato Italia
Regione Lombardia
Provincia MI
Comune Milano

COLLOCAZIONE SPECIFICA

Tipologia palazzo
Qualificazione civile
Denominazione Spazio Guicciardini
Denominazione spazio viabilistico via Guicciardini, 6
Denominazione struttura Archivio dello Spazio
conservativa - livello 1

DATA

Data uscita 2006

UBICAZIONE

UBICAZIONE FOTO

Fondo Archivio dello spazio
Sezione ADS
Serie archivistica III_CAMPAGNA
Sottoserie archivistica Scarpa 1990a
Specifiche Contenitore ADS
Collocazione ADS_1280_ST_CQ
Segnatura strutturata (da calcolare) ADS_1280_ST_CQ

LUOGO E DATA DELLA RIPRESA

LOCALIZZAZIONE

Stato Italia

Regione	Lombardia
Provincia	MI
Comune	San Zenone al Lambro
Località	Ceregallo
Data	1990/09

DATAZIONE GENERICA

Secolo	XX
Frazione di secolo	fine

DATAZIONE SPECIFICA

Da	1990/09
A	1990/09

DEFINIZIONE CULTURALE

AUTORE DELLA FOTOGRAFIA

Autore/Nome scelto	Scarpa, Marco
Dati anagrafici/estremi cronologici	1966-
Riferimento all'intervento	fotografo principale
Motivazione dell'attribuzione	documentazione
Codice scheda autore	AUF-MI170-0000049
Sigla per citazione	00000049

CRONOLOGIA

CRONOLOGIA GENERICA

Secolo	XX
Frazione di secolo	fine

CRONOLOGIA SPECIFICA

Da	1990
A	1990

MOTIVAZIONE CRONOLOGIA

Motivazione	documentazione
-------------	----------------

DATI TECNICI

Indicazione di colore	C
Materia e tecnica	stampa cromogenica / carta

MISURE

Tipo misure	singola immagine
Unità di misura	mm.
Altezza	280
Larghezza	380
Validità	ca.
Formato	40x50
Altri formati	400 x 500 mm

DATI ANALITICI

ISCRIZIONI

Tecnica di scrittura	a penna
Posizione	verso
Trascrizione	7-R-11-90 Etichetta che riporta i seguenti dati: Ceregallo (Marco Scarpa) Strada provinciale S. Zenone al Lambro Timbro a inchiostro della Provincia di Milano. Numero inventariale precedente collocazione 755

CONSERVAZIONE

STATO DI CONSERVAZIONE

Stato di conservazione	discreto
------------------------	----------

Indicazioni specifiche deterioramento colore

CONDIZIONE GIURIDICA E VINCOLI

ACQUISIZIONE

Tipo acquisizione comodato d'uso gratuito
Nome Provincia di Milano-Città Metropolitana di Milano
Data acquisizione 2005
Luogo acquisizione Milano

CONDIZIONE GIURIDICA

Indicazione generica proprietà Ente pubblico territoriale
Indicazione specifica Provincia di Milano-Città Metropolitana di Milano
Indirizzo MI/ Milano/ Via Vivaio, 1

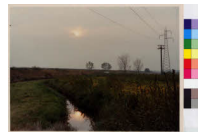
COPYRIGHT

Nome Scarpa, Marco
Indirizzo © Marco Scarpa - Città Metropolitana di Milano / Museo di Fotografia Contemporanea, Milano-Cinisello Balsamo
Diritti d'autore autore

FONTI E DOCUMENTI DI RIFERIMENTO

DOCUMENTAZIONE FOTOGRAFICA

Genere documentazione allegata
Tipo fotografia digitale colore
Codice identificativo ADS_1280_ST_CQ
Percorso relativo del file fondi\ADS
Nome del file MI170_1280_1.jpg



ACCESSO AI DATI

SPECIFICHE DI ACCESSO AI DATI

Profilo di accesso 1
Motivazione scheda relativa a bene di proprietà pubblica

COMPILAZIONE

COMPILAZIONE

Data 2002
Nome Maestranzi, Sara
Referente scientifico Valtorta, Roberta
Funzionario responsabile Cappellini, Angelo

AGGIORNAMENTO-REVISIONE

Data 2007
Nome Zannelli, Diletta
Ente MFC
Funzionario responsabile Manzoni, Giuseppe

AGGIORNAMENTO-REVISIONE

Data 2021
Nome Cerletti, Maddalena

ANNOTAZIONI

Osservazioni Verifica e standardizzazione dei campi relativi alla materia e tecnica e misure (paragrafo MT), campo CLFS-classificazione (2021) Scheda catalografica consegnata alla Regione Lombardia. Verifica e standardizzazione dei campi relativi alla datazione specifica e generica (2020)