



CODICI

| | |
|-------------------|-------------------|
| Unità operativa | MI170 |
| Numero scheda | 2664 |
| Codice scheda | SUP-MI170-0002664 |
| Visibilità scheda | 3 |

RIFERIMENTO SCHEDA IMMAGINE

| | |
|-----------------------------------|-------------------|
| Codice IDK della scheda immagine | IMM-MI170-0002615 |
| Codice visibilità scheda immagine | 3 |
| Tipo di scheda | F |
| Livello di ricerca | I |

CODICE UNIVOCO

| | |
|-----------------------------|--------------------------------|
| Codice regione | 03 |
| Numero di catalogo generale | 02076283 |
| Ente schedatore | R03/ Provincia di Milano - MFC |
| Ente competente | S27 |

OGGETTO

OGGETTO

| | |
|--------------------------------------|-----------|
| Definizione dell'oggetto | positivo |
| Natura biblioteconomica dell'oggetto | m |
| Originalità | originale |

QUANTITA'

| | |
|-------------------------|---|
| Numero oggetti/elementi | 1 |
|-------------------------|---|

SOGGETTO

SOGGETTO

| | |
|-----------------|--|
| Identificazione | Milano - Naviglio Martesana - angolo di un edificio industriale - marciapiede dissestato |
|-----------------|--|

TITOLO

| | |
|-------------------|------------------|
| Titolo attribuito | Milano |
| Specifiche titolo | del catalogatore |

CLASSIFICAZIONE

| | |
|-----------------------|--|
| Altra classificazione | paesaggio |
| Tipo classificazione | Classificazione per genere fotografico Archivi dell'Immagine - Regione Lombardia |

THESAURUS

| | |
|----------------|---|
| Descrittore | architettura |
| Tipo thesaurus | Thesaurus AESS, Archivi dell'Immagine - Regione Lombardia |

THESAURUS

| | |
|----------------|--|
| Descrittore | paesaggio frammentario |
| Tipo thesaurus | Thesaurus ADS, Archivio dello Spazio - Provincia di Milano |

LOCALIZZAZIONE GEOGRAFICO-AMMINISTRATIVA

LOCALIZZAZIONE GEOGRAFICO-AMMINISTRATIVA

| | |
|---------------------|-------------------|
| Stato | Italia |
| Regione | Lombardia |
| Provincia | MI |
| Nome provincia | Milano |
| Codice Istat comune | 015077 |
| Comune | Cinisello Balsamo |

COLLOCAZIONE SPECIFICA

| | |
|--|-----------------------------------|
| Tipologia | villa |
| Qualificazione | gentilizia |
| Denominazione | Villa Ghirlanda Silva |
| Denominazione spazio viabilistico | via Frova, 10 |
| Denominazione struttura conservativa - livello 1 | Museo di Fotografia Contemporanea |
| Denominazione struttura conservativa - livello 2 | archivio fotografico |

ALTRE LOCALIZZAZIONI GEOGRAFICO-AMMINISTRATIVE

| | |
|------------------------|----------------------|
| Tipo di localizzazione | luogo di provenienza |
|------------------------|----------------------|

LOCALIZZAZIONE GEOGRAFICO-AMMINISTRATIVA

| | |
|-----------|-----------|
| Stato | Italia |
| Regione | Lombardia |
| Provincia | MI |
| Comune | Milano |

COLLOCAZIONE SPECIFICA

| | |
|--|-----------------------|
| Tipologia | palazzo |
| Qualificazione | civile |
| Denominazione | Spazio Guicciardini |
| Denominazione spazio viabilistico | via Guicciardini, 6 |
| Denominazione struttura conservativa - livello 1 | Archivio dello Spazio |

DATA

| | |
|-------------|------|
| Data uscita | 2006 |
|-------------|------|

UBICAZIONE**UBICAZIONE FOTO**

| | |
|--------------------------------------|-----------------------|
| Fondo | Archivio dello spazio |
| Sezione | ADS |
| Serie archivistica | IV_CAMPAGNA |
| Sottoserie archivistica | Guidi 1992a |
| Specifiche | Contentitore ADS |
| Collocazione | ADS_2662_ST_CQ |
| Segnatura strutturata (da calcolare) | ADS_2662_ST_CQ |

LUOGO E DATA DELLA RIPRESA**LOCALIZZAZIONE**

| | |
|-----------|-----------|
| Stato | Italia |
| Regione | Lombardia |
| Provincia | MI |
| Comune | Milano |
| Data | 1991/12 |

DATAZIONE GENERICA

| | |
|--------------------|------|
| Secolo | XX |
| Frazione di secolo | fine |

| DATAZIONE SPECIFICA | |
|---------------------------------------|---|
| Da | 1991/12 |
| A | 1991/12 |
| DEFINIZIONE CULTURALE | |
| AUTORE DELLA FOTOGRAFIA | |
| Autore/Nome scelto | Guidi, Guido |
| Dati anagrafici/estremi cronologici | 1941- |
| Riferimento all'intervento | fotografo principale |
| Motivazione dell'attribuzione | documentazione |
| Codice scheda autore | AUF-MI170-0000031 |
| Sigla per citazione | 00000031 |
| CRONOLOGIA | |
| CRONOLOGIA GENERICA | |
| Secolo | XX |
| Frazione di secolo | fine |
| CRONOLOGIA SPECIFICA | |
| Da | 1991 |
| A | 1991 |
| MOTIVAZIONE CRONOLOGIA | |
| Motivazione | documentazione |
| DATI TECNICI | |
| Indicazione di colore | C |
| Materia e tecnica | stampa cromogenica / carta |
| MISURE | |
| Tipo misure | singola immagine |
| Unità di misura | mm. |
| Altezza | 200 |
| Larghezza | 250 |
| Validità | ca. |
| Formato | 40x50 |
| Altri formati | 400 x 500 mm |
| DATI ANALITICI | |
| ISCRIZIONI | |
| Tecnica di scrittura | pastello a cera |
| Posizione | verso |
| Trascrizione | Guidi (firma autografa dell'autore ndr) XII 91 Via De Notaris Timbro a inchiostro della Provincia di Milano. Numero inventariale precedente collocazione 1879 |
| CONSERVAZIONE | |
| STATO DI CONSERVAZIONE | |
| Stato di conservazione | buono |
| CONDIZIONE GIURIDICA E VINCOLI | |
| ACQUISIZIONE | |
| Tipo acquisizione | comodato d'uso gratuito |
| Nome | Provincia di Milano-Città Metropolitana di Milano |
| Data acquisizione | 2005 |
| Luogo acquisizione | Milano |
| CONDIZIONE GIURIDICA | |
| Indicazione generica | proprietà Ente pubblico territoriale |

Indicazione specifica Provincia di Milano-Città Metropolitana di Milano
Indirizzo MI/ Milano/ Via Vivaio, 1

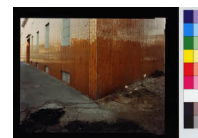
COPYRIGHT

Nome Guidi, Guido
Indirizzo © Guido Guidi - Città Metropolitana di Milano / Museo di Fotografia Contemporanea, Milano-Cinisello Balsamo
Diritti d'autore autore

FONTI E DOCUMENTI DI RIFERIMENTO

DOCUMENTAZIONE FOTOGRAFICA

Genere documentazione allegata
Tipo fotografia digitale colore
Codice identificativo ADS_2662_ST_CQ
Percorso relativo del file fondi\ADS
Nome del file MI170_2615_1.jpg



ACCESSO AI DATI

SPECIFICHE DI ACCESSO AI DATI

Profilo di accesso 1
Motivazione scheda relativa a bene di proprietà pubblica

COMPILAZIONE

COMPILAZIONE

Data 2002
Nome Foscati, Massimiliano
Referente scientifico Valtorta, Roberta
Funzionario responsabile Cappellini, Angelo

AGGIORNAMENTO-REVISIONE

Data 2007
Nome Zannelli, Diletta
Ente MFC
Funzionario responsabile Manzoni, Giuseppe

AGGIORNAMENTO-REVISIONE

Data 2021
Nome Cerletti, Maddalena

ANNOTAZIONI

Osservazioni Verifica e standardizzazione dei campi relativi alla materia e tecnica e misure (paragrafo MT), campo CLFS-classificazione (2021) Scheda catalografica consegnata alla Regione Lombardia. Verifica e standardizzazione dei campi relativi alla datazione specifica e generica (2020)