



## CODICI

Unità operativa	MI170
Numero scheda	2770
Codice scheda	SUP-MI170-0002770
Visibilità scheda	3

## RIFERIMENTO SCHEDA IMMAGINE

Codice IDK della scheda immagine	IMM-MI170-0002721
Codice visibilità scheda immagine	3
Tipo di scheda	F
Livello di ricerca	I

## CODICE UNIVOCO

Codice regione	03
Numero di catalogo generale	02076389
Ente schedatore	R03/ Provincia di Milano - MFC
Ente competente	S27

## OGGETTO

### OGGETTO

Definizione dell'oggetto	positivo
Natura biblioteconomica dell'oggetto	m
Originalità	originale

### QUANTITA'

Numero oggetti/elementi	1
-------------------------	---

## SOGGETTO

### SOGGETTO

Identificazione	Pero - fiume Olona - cantiere di edilizia residenziale
-----------------	--------------------------------------------------------

### TITOLO

Titolo attribuito	Pero
Specifiche titolo	del catalogatore

### CLASSIFICAZIONE

Altra classificazione	paesaggio
Tipo classificazione	Classificazione per genere fotografico Archivi dell'Immagine - Regione Lombardia

### THESAURUS

Descrittore	architettura
Tipo thesaurus	Thesaurus AESS, Archivi dell'Immagine - Regione Lombardia

### THESAURUS

Descrittore	edilizia residenziale intensiva
Tipo thesaurus	Thesaurus ADS, Archivio dello Spazio - Provincia di Milano

### THESAURUS

Descrittore paesaggio frammentario  
Tipo thesaurus Thesaurus ADS, Archivio dello Spazio - Provincia di Milano

#### **THESAURUS**

Descrittore cantiere  
Tipo thesaurus Thesaurus ADS, Archivio dello Spazio - Provincia di Milano

#### **LOCALIZZAZIONE GEOGRAFICO-AMMINISTRATIVA**

##### **LOCALIZZAZIONE GEOGRAFICO-AMMINISTRATIVA**

Stato Italia  
Regione Lombardia  
Provincia MI  
Nome provincia Milano  
Codice Istat comune 015077  
Comune Cinisello Balsamo

##### **COLLOCAZIONE SPECIFICA**

Tipologia villa  
Qualificazione gentilizia  
Denominazione Villa Ghirlanda Silva  
Denominazione spazio viabilistico via Frova, 10  
Denominazione struttura Museo di Fotografia Contemporanea  
conservativa - livello 1  
Denominazione struttura archivio fotografico  
conservativa - livello 2

#### **ALTRE LOCALIZZAZIONI GEOGRAFICO-AMMINISTRATIVE**

Tipo di localizzazione luogo di provenienza

##### **LOCALIZZAZIONE GEOGRAFICO-AMMINISTRATIVA**

Stato Italia  
Regione Lombardia  
Provincia MI  
Comune Milano

##### **COLLOCAZIONE SPECIFICA**

Tipologia palazzo  
Qualificazione civile  
Denominazione Spazio Guicciardini  
Denominazione spazio viabilistico via Guicciardini, 6  
Denominazione struttura Archivio dello Spazio  
conservativa - livello 1

##### **DATA**

Data uscita 2006

#### **UBICAZIONE**

##### **UBICAZIONE FOTO**

Fondo Archivio dello spazio  
Sezione ADS  
Serie archivistica IV\_CAMPAGNA  
Sottoserie archivistica Castella 1992a  
Specifiche Contenitore ADS  
Collocazione ADS\_2768\_ST\_CQ  
Segnatura strutturata (da calcolare) ADS\_2768\_ST\_CQ

#### **LUOGO E DATA DELLA RIPRESA**

##### **LOCALIZZAZIONE**

Stato Italia

Regione	Lombardia
Provincia	MI
Comune	Pero
Data	1992/05

#### DATAZIONE GENERICA

Secolo	XX
Frazione di secolo	fine

#### DATAZIONE SPECIFICA

Da	1992/05
A	1992/05

#### DEFINIZIONE CULTURALE

##### AUTORE DELLA FOTOGRAFIA

Autore/Nome scelto	Castella, Vincenzo
Dati anagrafici/estremi cronologici	1952-
Riferimento all'intervento	fotografo principale
Motivazione dell'attribuzione	documentazione
Codice scheda autore	AUF-MI170-0000020
Sigla per citazione	00000020

#### CRONOLOGIA

##### CRONOLOGIA GENERICA

Secolo	XX
Frazione di secolo	fine

##### CRONOLOGIA SPECIFICA

Da	1992
A	1992

##### MOTIVAZIONE CRONOLOGIA

Motivazione	documentazione
-------------	----------------

#### DATI TECNICI

Indicazione di colore	C
Materia e tecnica	stampa cromogenica / carta

#### MISURE

Tipo misure	singola immagine
Unità di misura	mm.
Altezza	120
Larghezza	360
Validità	ca.
Formato	40x50
Altri formati	400 x 500 mm

#### DATI ANALITICI

##### ISCRIZIONI

Tecnica di scrittura	a penna
Posizione	verso
Trascrizione	Pero, Maggio 92 Timbro a secco dell'autore - recto Timbro a inchiostro della Provincia di Milano. Numero inventariale precedente collocazione 2642

#### CONSERVAZIONE

##### STATO DI CONSERVAZIONE

Stato di conservazione	buono
------------------------	-------

#### CONDIZIONE GIURIDICA E VINCOLI

##### ACQUISIZIONE

Tipo acquisizione	comodato d'uso gratuito
Nome	Provincia di Milano-Città Metropolitana di Milano
Data acquisizione	2005
Luogo acquisizione	Milano

#### CONDIZIONE GIURIDICA

Indicazione generica	proprietà Ente pubblico territoriale
Indicazione specifica	Provincia di Milano-Città Metropolitana di Milano
Indirizzo	MI/ Milano/ Via Vivaio, 1

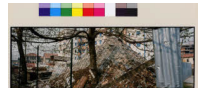
#### COPYRIGHT

Nome	Castella, Vincenzo
Indirizzo	© Vincenzo Castella - Città Metropolitana di Milano / Museo di Fotografia Contemporanea, Milano-Cinisello Balsamo
Diritti d'autore	autore

#### FONTI E DOCUMENTI DI RIFERIMENTO

##### DOCUMENTAZIONE FOTOGRAFICA

Genere	documentazione allegata
Tipo	fotografia digitale colore
Codice identificativo	ADS_2768_ST_CQ
Percorso relativo del file	fondi\ADS
Nome del file	MI170_2721_1.jpg



#### ACCESSO AI DATI

##### SPECIFICHE DI ACCESSO AI DATI

Profilo di accesso	1
Motivazione	scheda relativa a bene di proprietà pubblica

#### COMPILAZIONE

##### COMPILAZIONE

Data	2002
Nome	Foscati, Massimiliano
Referente scientifico	Valtorta, Roberta
Funzionario responsabile	Cappellini, Angelo

##### AGGIORNAMENTO-REVISIONE

Data	2007
Nome	Zannelli, Diletta
Ente	MFC
Funzionario responsabile	Manzoni, Giuseppe

##### AGGIORNAMENTO-REVISIONE

Data	2021
Nome	Cerletti, Maddalena

#### ANNOTAZIONI

Osservazioni	Verifica e standardizzazione dei campi relativi alla materia e tecnica e misure (paragrafo MT), campo CLFS-classificazione (2021) Scheda catalografica consegnata alla Regione Lombardia. Verifica e standardizzazione dei campi relativi alla datazione specifica e generica (2020)
--------------	--------------------------------------------------------------------------------------------------------------------------------------------------------------------------------------------------------------------------------------------------------------------------------------