



## CODICI

Unità operativa	MI170
Numero scheda	3284
Codice scheda	SUP-MI170-0003284
Visibilità scheda	3

## RIFERIMENTO SCHEDA IMMAGINE

Codice IDK della scheda immagine	IMM-MI170-0003235
Codice visibilità scheda immagine	3
Tipo di scheda	F
Livello di ricerca	I

## CODICE UNIVOCO

Codice regione	03
Numero di catalogo generale	02076903
Ente schedatore	R03/ Provincia di Milano - MFC
Ente competente	S27

## OGGETTO

### OGGETTO

Definizione dell'oggetto	positivo
Natura biblioteconomica dell'oggetto	m
Originalità	originale

### QUANTITA'

Numero oggetti/elementi	1
-------------------------	---

## SOGGETTO

### SOGGETTO

Identificazione	Lainate - villa Litta - giardino all'italiana - statua della Fontana di Galatea
-----------------	---

### TITOLO

Titolo attribuito	Lainate
Specifiche titolo	del catalogatore

### CLASSIFICAZIONE

Altra classificazione	paesaggio
Tipo classificazione	Classificazione per genere fotografico Archivi dell'Immagine - Regione Lombardia

### THESAURUS

Descrittore	architettura
Tipo thesaurus	Thesaurus AESS, Archivi dell'Immagine - Regione Lombardia

### THESAURUS

Descrittore	monumento
Tipo thesaurus	Thesaurus ADS, Archivio dello Spazio - Provincia di Milano

### THESAURUS

Descrittore elementi di architettura  
Tipo thesaurus Thesaurus ADS, Archivio dello Spazio - Provincia di Milano

#### LOCALIZZAZIONE GEOGRAFICO-AMMINISTRATIVA

##### LOCALIZZAZIONE GEOGRAFICO-AMMINISTRATIVA

Stato Italia  
Regione Lombardia  
Provincia MI  
Nome provincia Milano  
Codice Istat comune 015077  
Comune Cinisello Balsamo

##### COLLOCAZIONE SPECIFICA

Tipologia villa  
Qualificazione gentilizia  
Denominazione Villa Ghirlanda Silva  
Denominazione spazio viabilistico via Frova, 10  
Denominazione struttura Museo di Fotografia Contemporanea  
conservativa - livello 1  
Denominazione struttura archivio fotografico  
conservativa - livello 2

#### ALTRE LOCALIZZAZIONI GEOGRAFICO-AMMINISTRATIVE

Tipo di localizzazione luogo di provenienza

##### LOCALIZZAZIONE GEOGRAFICO-AMMINISTRATIVA

Stato Italia  
Regione Lombardia  
Provincia MI  
Comune Milano

##### COLLOCAZIONE SPECIFICA

Tipologia palazzo  
Qualificazione civile  
Denominazione Spazio Guicciardini  
Denominazione spazio viabilistico via Guicciardini, 6  
Denominazione struttura Archivio dello Spazio  
conservativa - livello 1

#### DATA

Data uscita 2006

#### UBICAZIONE

##### UBICAZIONE FOTO

Fondo Archivio dello spazio  
Sezione ADS  
Serie archivistica IV\_CAMPAGNA  
Sottoserie archivistica Ventura 1991a  
Specifiche Contenitore ADS  
Collocazione ADS\_3282\_ST\_CQ  
Segnatura strutturata (da calcolare) ADS\_3282\_ST\_CQ

#### LUOGO E DATA DELLA RIPRESA

##### LOCALIZZAZIONE

Stato Italia  
Regione Lombardia  
Provincia MI  
Comune Lainate

Data	1991/10
<b>DATAZIONE GENERICA</b>	
Secolo	XX
Frazione di secolo	fine
<b>DATAZIONE SPECIFICA</b>	
Da	1991/10
A	1991/10
<b>DEFINIZIONE CULTURALE</b>	
<b>AUTORE DELLA FOTOGRAFIA</b>	
Autore/Nome scelto	Ventura, Fulvio
Dati anagrafici/estremi cronologici	1941-2020
Riferimento all'intervento	fotografo principale
Motivazione dell'attribuzione	documentazione
Codice scheda autore	AUF-MI170-0000052
Sigla per citazione	00000052
<b>CRONOLOGIA</b>	
<b>CRONOLOGIA GENERICA</b>	
Secolo	XX
Frazione di secolo	fine
<b>CRONOLOGIA SPECIFICA</b>	
Da	1991
A	1991
<b>MOTIVAZIONE CRONOLOGIA</b>	
Motivazione	documentazione
<b>DATI TECNICI</b>	
Indicazione di colore	C
Materia e tecnica	stampa cromogenica / carta
<b>MISURE</b>	
Tipo misure	singola immagine
Unità di misura	mm.
Altezza	270
Larghezza	270
Validità	ca.
Formato	40x50
Altri formati	400 x 500 mm
<b>DATI ANALITICI</b>	
<b>ISCRIZIONI</b>	
Tecnica di scrittura	a penna
Posizione	verso
Trascrizione	11 (etichetta adesiva ndr) Fulvio Ventura (firma autografa dell'autore ndr) Lainate. Centro storico. Villa Litta. Giardino all'italiana. Fontana di Galatea (didascalia dattiloscritta su etichetta ndr) 10/91 Timbro a inchiostro della Provincia di Milano. Numero inventariale precedente collocazione 1844
<b>CONSERVAZIONE</b>	
<b>STATO DI CONSERVAZIONE</b>	
Stato di conservazione	discreto
Indicazioni specifiche	deterioramento colore
<b>CONDIZIONE GIURIDICA E VINCOLI</b>	
<b>ACQUISIZIONE</b>	

Tipo acquisizione	comodato d'uso gratuito
Nome	Provincia di Milano-Città Metropolitana di Milano
Data acquisizione	2005
Luogo acquisizione	Milano

#### CONDIZIONE GIURIDICA

Indicazione generica	proprietà Ente pubblico territoriale
Indicazione specifica	Provincia di Milano-Città Metropolitana di Milano
Indirizzo	MI/ Milano/ Via Vivaio, 1

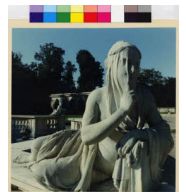
#### COPYRIGHT

Nome	Eredi Fulvio Ventura
Indirizzo	Fulvio Ventura © Eredi Fulvio Ventura - Città Metropolitana di Milano / Museo di Fotografia Contemporanea, Milano-Cinisello Balsamo
Data di scadenza	2090
Diritti d'autore	eredi autore

#### FONTI E DOCUMENTI DI RIFERIMENTO

##### DOCUMENTAZIONE FOTOGRAFICA

Genere	documentazione allegata
Tipo	fotografia digitale colore
Codice identificativo	ADS_3282_ST_CQ
Percorso relativo del file	fondi\ADS
Nome del file	MI170_3235_1.jpg



#### ACCESSO AI DATI

##### SPECIFICHE DI ACCESSO AI DATI

Profilo di accesso	1
Motivazione	scheda relativa a bene di proprietà pubblica

#### COMPILAZIONE

##### COMPILAZIONE

Data	2002
Nome	Foscati, Massimiliano
Referente scientifico	Valtorta, Roberta
Funzionario responsabile	Cappellini, Angelo

##### AGGIORNAMENTO-REVISIONE

Data	2007
Nome	Zannelli, Diletta
Ente	MFC
Funzionario responsabile	Manzoni, Giuseppe

##### AGGIORNAMENTO-REVISIONE

Data	2021
Nome	Cerletti, Maddalena

#### ANNOTAZIONI

Osservazioni	Verifica e standardizzazione dei campi relativi alla materia e tecnica e misure (paragrafo MT), campo CLFS-classificazione (2021) Scheda catalografica consegnata alla Regione Lombardia. Verifica e standardizzazione dei campi relativi alla datazione specifica e generica (2020)
--------------	--