



CODICI

Unità operativa	MI170
Numero scheda	3366
Codice scheda	SUP-MI170-0003366
Visibilità scheda	3

RIFERIMENTO SCHEDA IMMAGINE

Codice IDK della scheda immagine	IMM-MI170-0003317
Codice visibilità scheda immagine	3
Tipo di scheda	F
Livello di ricerca	I

CODICE UNIVOCO

Codice regione	03
Numero di catalogo generale	02076985
Ente schedatore	R03/ Museo di Fotografia Contemporanea
Ente competente	S27

OGGETTO

OGGETTO

Definizione dell'oggetto	positivo
Natura biblioteconomica dell'oggetto	m
Originalità	originale

QUANTITA'

Numero oggetti/elementi	1
-------------------------	---

SOGGETTO

SOGGETTO

Identificazione	Melzo - Parco sud nei pressi della cascina Gabbarella - Strada sterrata - Fontanile Gabbarella
-----------------	--

TITOLO

Titolo attribuito	Melzo
Specifiche titolo	del catalogatore

TITOLO

Titolo attribuito	Melzo, 1994
Specifiche titolo	didascalia mostra "Ritratto paesaggio astratto. Tre percorsi nelle collezioni", Cinisello Balsamo, Museo di Fotografia Contemporanea, 2021

CLASSIFICAZIONE

Altra classificazione	paesaggio
Tipo classificazione	Classificazione per genere fotografico Archivi dell'Immagine - Regione Lombardia

THESAURUS

Descrittore	architettura
Tipo thesaurus	Thesaurus AESS, Archivi dell'Immagine - Regione Lombardia

THESAURUS

Descrittore insediamento rurale
Tipo thesaurus Thesaurus ADS, Archivio dello Spazio - Provincia di Milano

THESAURUS

Descrittore canale
Tipo thesaurus Thesaurus ADS, Archivio dello Spazio - Provincia di Milano

LOCALIZZAZIONE GEOGRAFICO-AMMINISTRATIVA

LOCALIZZAZIONE GEOGRAFICO-AMMINISTRATIVA

Stato Italia
Regione Lombardia
Provincia MI
Nome provincia Milano
Codice Istat comune 015077
Comune Cinisello Balsamo

COLLOCAZIONE SPECIFICA

Tipologia villa
Qualificazione gentilizia
Denominazione Villa Ghirlanda Silva
Denominazione spazio viabilistico via Frova, 10
Denominazione struttura Museo di Fotografia Contemporanea
conservativa - livello 1
Denominazione struttura archivio fotografico
conservativa - livello 2

ALTRE LOCALIZZAZIONI GEOGRAFICO-AMMINISTRATIVE

Tipo di localizzazione luogo di provenienza

LOCALIZZAZIONE GEOGRAFICO-AMMINISTRATIVA

Stato Italia
Regione Lombardia
Provincia MI
Comune Milano

COLLOCAZIONE SPECIFICA

Tipologia palazzo
Qualificazione civile
Denominazione Spazio Guicciardini
Denominazione spazio viabilistico via Guicciardini, 6
Denominazione struttura Archivio dello Spazio
conservativa - livello 1

DATA

Data uscita 2006

UBICAZIONE

UBICAZIONE FOTO

Fondo Archivio dello spazio
Sezione ADS
Serie archivistica V_CAMPAGNA
Sottoserie archivistica Abati 1994a
Insieme PNRR
Specifiche Contenitore ADS
Collocazione ADS_3364_ST_CQ
Segnatura strutturata (da calcolare) ADS_3364_ST_CQ

LUOGO E DATA DELLA RIPRESA

LOCALIZZAZIONE	
Stato	Italia
Regione	Lombardia
Provincia	MI
Comune	Melzo
Data	1994/08/27
DATAZIONE GENERICA	
Secolo	XX
Frazione di secolo	fine
DATAZIONE SPECIFICA	
Da	1994/08/27
A	1994/08/27
DEFINIZIONE CULTURALE	
AUTORE DELLA FOTOGRAFIA	
Autore/Nome scelto	Abati, Andrea
Dati anagrafici/estremi cronologici	1952-
Riferimento all'intervento	fotografo principale
Motivazione dell'attribuzione	documentazione
Codice scheda autore	AUF-MI170-0000005
Sigla per citazione	00000005
AUTORE OPERA FOTOGRAFATA	
Sigla per citazione	00000005
CRONOLOGIA	
CRONOLOGIA GENERICA	
Secolo	XX
Frazione di secolo	fine
CRONOLOGIA SPECIFICA	
Da	1994
A	1994
MOTIVAZIONE CRONOLOGIA	
Motivazione	documentazione
DATI TECNICI	
Indicazione di colore	C
Materia e tecnica	stampa cromogenica / carta
MISURE	
Tipo misure	singola immagine
Unità di misura	mm.
Altezza	260
Larghezza	340
Validità	ca.
MISURE	
Tipo misure	passepartout
Unità di misura	mm.
Altezza	400
Larghezza	500
Formato	40x50
Altri formati	400 x 500 mm
DATI ANALITICI	
ISCRIZIONI	

Tecnica di scrittura	pastello a cera
Posizione	verso
Trascrizione	Melzo, parco sud Milano, fontanile Gabbarella Andrea Abati (firma autografa dell'autore ndr) 27.8.94 ore 17 D263-8 M25 Timbro a inchiostro della Provincia di Milano. Numero inventariale precedente collocazione 4578

CONSERVAZIONE

STATO DI CONSERVAZIONE

Stato di conservazione	buono
------------------------	-------

CONDIZIONE GIURIDICA E VINCOLI

ACQUISIZIONE

Tipo acquisizione	comodato d'uso gratuito
Nome	Provincia di Milano-Città metropolitana di Milano
Data acquisizione	2005
Luogo acquisizione	Milano

CONDIZIONE GIURIDICA

Indicazione generica	proprietà Ente pubblico territoriale
Indicazione specifica	Provincia di Milano-Città metropolitana di Milano
Indirizzo	MI/ Milano/ Via Vivaio, 1

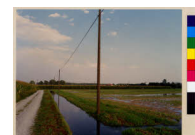
COPYRIGHT

Nome	Abati, Andrea
Indirizzo	© Andrea Abati - Città metropolitana di Milano / Museo di Fotografia Contemporanea, Milano-Cinisello Balsamo
Diritti d'autore	autore

FONTI E DOCUMENTI DI RIFERIMENTO

DOCUMENTAZIONE FOTOGRAFICA

Genere	documentazione allegata
Tipo	fotografia digitale colore
Codice identificativo	ADS_3364_ST_CQ
Percorso relativo del file	fondi\ADS
Nome del file	MI170_3317_1.jpg



MOSTRE

Titolo	Ritratto Paesaggio Astratto. Tre percorsi nelle collezioni
Luogo, sede espositiva, data	Cinisello Balsamo (MI), Museo di Fotografia Contemporanea, 2021/02/25 - 2021/05/30

ACCESSO AI DATI

SPECIFICHE DI ACCESSO AI DATI

Profilo di accesso	1
Motivazione	scheda relativa a bene di proprietà pubblica

COMPILAZIONE

COMPILAZIONE

Data	2002
Nome	Foscati, Massimiliano
Referente scientifico	Valtorta, Roberta
Funzionario responsabile	Cappellini, Angelo

AGGIORNAMENTO-REVISIONE

Data	2007
------	------

Nome	Zannelli, Diletta
Ente	MFC
Referente scientifico	Cerletti, Maddalena
Funzionario responsabile	Manzoni, Giuseppe

AGGIORNAMENTO-REVISIONE

Data	2021
Nome	Cerletti, Maddalena
Referente scientifico	Cerletti, Maddalena
Funzionario responsabile	Guerci, Gabriella

AGGIORNAMENTO-REVISIONE

Data	2022
Nome	Mazzoni, Chiara
Ente	MFC
Referente scientifico	Cerletti, Maddalena
Funzionario responsabile	Guerci, Gabriella

ANNOTAZIONI

Osservazioni	Aggiornamento dei campi SGL-titolo (paragrafo SG), MST-mostre (paragrafo DO) (2022) Verifica e standardizzazione dei campi relativi alla materia e tecnica e misure (paragrafo MT), campo CLFS-classificazione (2021) Scheda catalografica consegnata alla Regione Lombardia. Verifica e standardizzazione dei campi relativi alla datazione specifica e generica (2020)
--------------	--