



CODICI

Unità operativa	MI170
Numero scheda	3398
Codice scheda	SUP-MI170-0003398
Visibilità scheda	3

RIFERIMENTO SCHEDA IMMAGINE

Codice IDK della scheda immagine	IMM-MI170-0003349
Codice visibilità scheda immagine	3
Tipo di scheda	F
Livello di ricerca	I

CODICE UNIVOCO

Codice regione	03
Numero di catalogo generale	02077017
Ente schedatore	R03/ Provincia di Milano - MFC
Ente competente	S27

OGGETTO

OGGETTO

Definizione dell'oggetto	positivo
Natura biblioteconomica dell'oggetto	m
Originalità	originale

QUANTITA'

Numero oggetti/elementi	1
-------------------------	---

SOGGETTO

SOGGETTO

Identificazione	Paullo - via Matteotti - cantiere - serbatoio dell'acquedotto - consorzio agrario
-----------------	---

TITOLO

Titolo attribuito	Paullo
Specifiche titolo	del catalogatore

CLASSIFICAZIONE

Altra classificazione	paesaggio
Tipo classificazione	Classificazione per genere fotografico Archivi dell'Immagine - Regione Lombardia

THESAURUS

Descrittore	architettura
Tipo thesaurus	Thesaurus AESS, Archivi dell'Immagine - Regione Lombardia

THESAURUS

Descrittore	centro urbano
Tipo thesaurus	Thesaurus ADS, Archivio dello Spazio - Provincia di Milano

THESAURUS

Descrittore paesaggio frammentario
Tipo thesaurus Thesaurus ADS, Archivio dello Spazio - Provincia di Milano

THESAURUS

Descrittore cantiere
Tipo thesaurus Thesaurus ADS, Archivio dello Spazio - Provincia di Milano

LOCALIZZAZIONE GEOGRAFICO-AMMINISTRATIVA

LOCALIZZAZIONE GEOGRAFICO-AMMINISTRATIVA

Stato Italia
Regione Lombardia
Provincia MI
Nome provincia Milano
Codice Istat comune 015077
Comune Cinisello Balsamo

COLLOCAZIONE SPECIFICA

Tipologia villa
Qualificazione gentilizia
Denominazione Villa Ghirlanda Silva
Denominazione spazio viabilistico via Frova, 10
Denominazione struttura Museo di Fotografia Contemporanea
conservativa - livello 1
Denominazione struttura archivio fotografico
conservativa - livello 2

ALTRE LOCALIZZAZIONI GEOGRAFICO-AMMINISTRATIVE

Tipo di localizzazione luogo di provenienza

LOCALIZZAZIONE GEOGRAFICO-AMMINISTRATIVA

Stato Italia
Regione Lombardia
Provincia MI
Comune Milano

COLLOCAZIONE SPECIFICA

Tipologia palazzo
Qualificazione civile
Denominazione Spazio Guicciardini
Denominazione spazio viabilistico via Guicciardini, 6
Denominazione struttura Archivio dello Spazio
conservativa - livello 1

DATA

Data uscita 2006

UBICAZIONE

UBICAZIONE FOTO

Fondo Archivio dello spazio
Sezione ADS
Serie archivistica V_CAMPAGNA
Sottoserie archivistica Agostini 1994a
Specifiche Contenitore ADS
Collocazione ADS_3396_ST_CQ
Segnatura strutturata (da calcolare) ADS_3396_ST_CQ

LUOGO E DATA DELLA RIPRESA

LOCALIZZAZIONE

Stato Italia

Regione	Lombardia
Provincia	MI
Comune	Paullo
Data	1994/06

DATAZIONE GENERICA

Secolo	XX
Frazione di secolo	fine

DATAZIONE SPECIFICA

Da	1994/06
A	1994/06

DEFINIZIONE CULTURALE

AUTORE DELLA FOTOGRAFIA

Autore/Nome scelto	Agostini, Giampietro
Dati anagrafici/estremi cronologici	1960-
Riferimento all'intervento	fotografo principale
Motivazione dell'attribuzione	documentazione
Codice scheda autore	AUF-MI170-0000057
Sigla per citazione	00000057

CRONOLOGIA

CRONOLOGIA GENERICA

Secolo	XX
Frazione di secolo	fine

CRONOLOGIA SPECIFICA

Da	1994
A	1994

MOTIVAZIONE CRONOLOGIA

Motivazione	documentazione
-------------	----------------

DATI TECNICI

Indicazione di colore	BN
Materia e tecnica	gelatina bromuro d'argento/carta

MISURE

Tipo misure	singola immagine
Unità di misura	mm.
Altezza	240
Larghezza	310
Validità	ca.
Formato	40x50
Altri formati	400 x 500 mm

DATI ANALITICI

ISCRIZIONI

Tecnica di scrittura	a matita
Posizione	verso
Trascrizione	Paullo giugno 1994 Centro storico - cantiere in Via Mattotti verso serbatoio dell'acqua e consorzio agrario (in fondo a destra) Archivio A22 Punto di ripresa 10 Giampietro Agostini (firma autografa dell'autore ndr) Timbro a secco dell'autore - verso Timbro a inchiostro della Provincia di Milano. Numero inventariale precedente collocazione 3502

CONSERVAZIONE

STATO DI CONSERVAZIONE

Stato di conservazione buono

CONDIZIONE GIURIDICA E VINCOLI

ACQUISIZIONE

Tipo acquisizione comodato d'uso gratuito
Nome Provincia di Milano-Città Metropolitana di Milano
Data acquisizione 2005
Luogo acquisizione Milano

CONDIZIONE GIURIDICA

Indicazione generica proprietà Ente pubblico territoriale
Indicazione specifica Provincia di Milano-Città Metropolitana di Milano
Indirizzo MI/ Milano/ Via Vivaio, 1

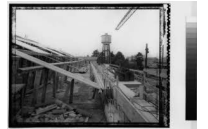
COPYRIGHT

Nome Agostini, Giampietro
Indirizzo © Giampiero Agostini - Città Metropolitana di Milano / Museo di Fotografia Contemporanea, Milano-Cinisello Balsamo
Diritti d'autore autore

FONTI E DOCUMENTI DI RIFERIMENTO

DOCUMENTAZIONE FOTOGRAFICA

Genere documentazione allegata
Tipo fotografia digitale b.n.
Codice identificativo ADS_3396_ST_CQ
Percorso relativo del file fondi\ADS
Nome del file MI170_3349_1.jpg



ACCESSO AI DATI

SPECIFICHE DI ACCESSO AI DATI

Profilo di accesso 1
Motivazione scheda relativa a bene di proprietà pubblica

COMPILAZIONE

COMPILAZIONE

Data 2002
Nome Foscati, Massimiliano
Referente scientifico Valtorta, Roberta
Funzionario responsabile Cappellini, Angelo

AGGIORNAMENTO-REVISIONE

Data 2007
Nome Zannelli, Diletta
Ente MFC
Funzionario responsabile Manzoni, Giuseppe

AGGIORNAMENTO-REVISIONE

Data 2021
Nome Cerletti, Maddalena

ANNOTAZIONI

Osservazioni Verifica e standardizzazione dei campi relativi alla materia e tecnica e misure (paragrafo MT), campo CLFS-classificazione (2021) Scheda catalografica consegnata alla Regione Lombardia. Verifica e standardizzazione dei campi relativi alla datazione specifica e generica (2020)