

CODICI

Unità operativa	MI170
Numero scheda	3779
Codice scheda	SUP-MI170-0003779
Visibilità scheda	3

RIFERIMENTO SCHEDA IMMAGINE

Codice IDK della scheda immagine	IMM-MI170-0003730
Codice visibilità scheda immagine	3
Tipo di scheda	F
Livello di ricerca	I

CODICE UNIVOCO

Codice regione	03
Numero di catalogo generale	02077398
Ente schedatore	R03/ Provincia di Milano - MFC
Ente competente	S27

OGGETTO

OGGETTO

Definizione dell'oggetto	positivo
Natura biblioteconomica dell'oggetto	m
Originalità	originale

QUANTITA'

Numero oggetti/elementi	1
-------------------------	---

SOGGETTO

SOGGETTO

Identificazione	Vimercate - campi di grano - strada sterrata verso Bellusco
-----------------	---

TITOLO

Titolo attribuito	Vimercate
Specifiche titolo	del catalogatore

CLASSIFICAZIONE

Altra classificazione	paesaggio
Tipo classificazione	Classificazione per genere fotografico Archivi dell'Immagine - Regione Lombardia

THESAURUS

Descrittore	architettura
Tipo thesaurus	Thesaurus AESS, Archivi dell'Immagine - Regione Lombardia

THESAURUS

Descrittore	paesaggio agrario
Tipo thesaurus	Thesaurus ADS, Archivio dello Spazio - Provincia di Milano

LOCALIZZAZIONE GEOGRAFICO-AMMINISTRATIVA

LOCALIZZAZIONE GEOGRAFICO-AMMINISTRATIVA

Stato	Italia
Regione	Lombardia
Provincia	MI
Nome provincia	Milano
Codice Istat comune	015077
Comune	Cinisello Balsamo

COLLOCAZIONE SPECIFICA

Tipologia	villa
Qualificazione	gentilizia
Denominazione	Villa Ghirlanda Silva
Denominazione spazio viabilistico	via Frova, 10
Denominazione struttura conservativa - livello 1	Museo di Fotografia Contemporanea
Denominazione struttura conservativa - livello 2	archivio fotografico

ALTRE LOCALIZZAZIONI GEOGRAFICO-AMMINISTRATIVE

Tipo di localizzazione	luogo di provenienza
------------------------	----------------------

LOCALIZZAZIONE GEOGRAFICO-AMMINISTRATIVA

Stato	Italia
Regione	Lombardia
Provincia	MI
Comune	Milano

COLLOCAZIONE SPECIFICA

Tipologia	palazzo
Qualificazione	civile
Denominazione	Spazio Guicciardini
Denominazione spazio viabilistico	via Guicciardini, 6
Denominazione struttura conservativa - livello 1	Archivio dello Spazio

DATA

Data uscita	2006
-------------	------

UBICAZIONE**UBICAZIONE FOTO**

Fondo	Archivio dello spazio
Sezione	ADS
Serie archivistica	V_CAMPAGNA
Sottoserie archivistica	Colombo 1994a
Specifiche	Contentitore ADS
Collocazione	ADS_3777_ST_CQ
Segnatura strutturata (da calcolare)	ADS_3777_ST_CQ

LUOGO E DATA DELLA RIPRESA**LOCALIZZAZIONE**

Stato	Italia
Regione	Lombardia
Provincia	MI
Comune	Vimercate
Data	1994

DATAZIONE GENERICA

Secolo	XX
Frazione di secolo	fine

DATAZIONE SPECIFICA	
Da	1994
A	1994
DEFINIZIONE CULTURALE	
AUTORE DELLA FOTOGRAFIA	
Autore/Nome scelto	Colombo, Cesare
Dati anagrafici/estremi cronologici	1935-2016
Riferimento all'intervento	fotografo principale
Motivazione dell'attribuzione	documentazione
Codice scheda autore	AUF-MI170-0000022
Sigla per citazione	00000022
CRONOLOGIA	
CRONOLOGIA GENERICA	
Secolo	XX
Frazione di secolo	fine
CRONOLOGIA SPECIFICA	
Da	1994
A	1994
MOTIVAZIONE CRONOLOGIA	
Motivazione	documentazione
DATI TECNICI	
Indicazione di colore	C
Materia e tecnica	stampa cromogenica / carta
MISURE	
Tipo misure	singola immagine
Unità di misura	mm.
Altezza	270
Larghezza	400
Validità	ca.
Formato	40x50
Altri formati	400 x 500 mm
DATI ANALITICI	
ISCRIZIONI	
Posizione	verso
Trascrizione	Etichetta adesiva dattiloscritta che riporta i seguenti dati: Cesare Colombo VIMERCATE 94 Terreni agricoli in direzione del comune di Bellusco Timbro a inchiostro della Provincia di Milano. Numero inventariale precedente collocazione 4705
CONSERVAZIONE	
STATO DI CONSERVAZIONE	
Stato di conservazione	buono
CONDIZIONE GIURIDICA E VINCOLI	
ACQUISIZIONE	
Tipo acquisizione	comodato d'uso gratuito
Nome	Provincia di Milano-Città Metropolitana di Milano
Data acquisizione	2005
Luogo acquisizione	Milano
CONDIZIONE GIURIDICA	

Indicazione generica	proprietà Ente pubblico territoriale
Indicazione specifica	Provincia di Milano-Città Metropolitana di Milano
Indirizzo	MI/ Milano/ Via Vivaio, 1

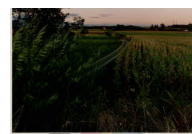
COPYRIGHT

Nome	Eredi Cesare Colombo
Indirizzo	Cesare Colombo © Eredi Cesare Colombo - Città Metropolitana di Milano / Museo di Fotografia Contemporanea, Milano-Cinisello Balsamo
Data di scadenza	2086
Diritti d'autore	eredi autore

FONTI E DOCUMENTI DI RIFERIMENTO

DOCUMENTAZIONE FOTOGRAFICA

Genere	documentazione allegata
Tipo	fotografia digitale colore
Codice identificativo	ADS_3777_ST_CQ
Percorso relativo del file	fondi\ADS
Nome del file	MI170_3730_1.jpg



ACCESSO AI DATI

SPECIFICHE DI ACCESSO AI DATI

Profilo di accesso	1
Motivazione	scheda relativa a bene di proprietà pubblica

COMPILAZIONE

COMPILAZIONE

Data	2002
Nome	Maestranzi, Sara
Referente scientifico	Valtorta, Roberta
Funzionario responsabile	Cappellini, Angelo

AGGIORNAMENTO-REVISIONE

Data	2007
Nome	Zannelli, Diletta
Ente	MFC
Funzionario responsabile	Manzoni, Giuseppe

AGGIORNAMENTO-REVISIONE

Data	2021
Nome	Cerletti, Maddalena

ANNOTAZIONI

Osservazioni	Verifica e standardizzazione dei campi relativi alla materia e tecnica e misure (paragrafo MT), campo CLFS-classificazione (2021) Scheda catalografica consegnata alla Regione Lombardia. Verifica e standardizzazione dei campi relativi alla datazione specifica e generica (2020)
--------------	--