



CODICI

Unità operativa	MI170
Numero scheda	5611
Codice scheda	SUP-MI170-0005611
Visibilità scheda	3

RIFERIMENTO SCHEDA IMMAGINE

Codice IDK della scheda immagine	IMM-MI170-0005562
Codice visibilità scheda immagine	3
Tipo di scheda	F
Livello di ricerca	I

CODICE UNIVOCO

Codice regione	03
Numero di catalogo generale	02079230
Ente schedatore	R03/ Provincia di Milano - MFC
Ente competente	S27

OGGETTO

OGGETTO

Definizione dell'oggetto	positivo
Natura biblioteconomica dell'oggetto	m
Originalità	originale

QUANTITA'

Numero oggetti/elementi	1
-------------------------	---

SOGGETTO

SOGGETTO

Identificazione	Abbiategrasso - cascina Cascinazza - alzaia Naviglio Grande - silos
Indicazioni sul soggetto	Tancredi Mangano

TITOLO

Titolo attribuito	Abbiategrasso
Specifiche titolo	del catalogatore

CLASSIFICAZIONE

Altra classificazione	paesaggio
Tipo classificazione	Classificazione per genere fotografico Archivi dell'Immagine - Regione Lombardia

THESAURUS

Descrittore	architettura
Tipo thesaurus	Thesaurus AESS, Archivi dell'Immagine - Regione Lombardia

LOCALIZZAZIONE GEOGRAFICO-AMMINISTRATIVA

LOCALIZZAZIONE GEOGRAFICO-AMMINISTRATIVA

Stato	Italia
-------	--------

Regione	Lombardia
Provincia	MI
Nome provincia	Milano
Codice Istat comune	015077
Comune	Cinisello Balsamo

COLLOCAZIONE SPECIFICA

Tipologia	villa
Qualificazione	gentilizia
Denominazione	Villa Ghirlanda Silva
Denominazione spazio viabilistico	via Frova, 10
Denominazione struttura conservativa - livello 1	Museo di Fotografia Contemporanea
Denominazione struttura conservativa - livello 2	archivio fotografico

ALTRE LOCALIZZAZIONI GEOGRAFICO-AMMINISTRATIVE

Tipo di localizzazione	luogo di provenienza
------------------------	----------------------

LOCALIZZAZIONE GEOGRAFICO-AMMINISTRATIVA

Stato	Italia
Regione	Lombardia
Provincia	MI
Comune	Milano

COLLOCAZIONE SPECIFICA

Tipologia	palazzo
Qualificazione	civile
Denominazione	Spazio Guicciardini
Denominazione spazio viabilistico	via Guicciardini, 6
Denominazione struttura conservativa - livello 1	Archivio dello Spazio

DATA

Data uscita	2006
-------------	------

UBICAZIONE

UBICAZIONE FOTO

Fondo	Archivio dello spazio
Sezione	ADS
Serie archivistica	VI_CAMPAGNA
Sottoserie archivistica	Gruppo Scema La Luce 1995a
Specifiche	Contenitore ADS
Collocazione	ADS_5636_ST_CQ
Segnatura strutturata (da calcolare)	ADS_5636_ST_CQ

LUOGO E DATA DELLA RIPRESA

LOCALIZZAZIONE

Stato	Italia
Regione	Lombardia
Provincia	MI
Comune	Abbiategrasso
Data	1995

DATAZIONE GENERICA

Secolo	XX
Frazione di secolo	fine

DATAZIONE SPECIFICA

Da	1995
----	------

A 1995

DEFINIZIONE CULTURALE

AUTORE DELLA FOTOGRAFIA

Ente collettivo/Nome scelto Gruppo Scema La Luce
Dati anagrafici/estremi cronologici 1993-
Riferimento all'intervento fotografo principale
Motivazione dell'attribuzione documentazione
Codice scheda autore AUF-MI170-0000033
Sigla per citazione 00000033

AUTORE DELLA FOTOGRAFIA

Autore/Nome scelto Mangano, Tancredi
Dati anagrafici/estremi cronologici 1969-
Riferimento all'intervento fotografo principale
Motivazione dell'attribuzione firma
Codice scheda autore AUF-10090-0000014

CRONOLOGIA

CRONOLOGIA GENERICA

Secolo XX
Frazione di secolo fine

CRONOLOGIA SPECIFICA

Da 1995
A 1995

MOTIVAZIONE CRONOLOGIA

Motivazione documentazione

DATI TECNICI

Indicazione di colore C
Materia e tecnica stampa cromogenica / carta

MISURE

Tipo misure singola immagine
Unità di misura mm.
Altezza 270
Larghezza 350
Validità ca.
Formato 40x50
Altri formati 400 x 500 mm

DATI ANALITICI

ISCRIZIONI

Tecnica di scrittura a penna
Posizione verso
Trascrizione Cascina Cascinazza, Alzaia Naviglio Grande - Abbiategrasso, 1995 Tancredi Mangano (firma autografa dell'autore ndr) Timbro a inchiostro della Provincia di Milano. Numero inventariale precedente collocazione 5819

CONSERVAZIONE

STATO DI CONSERVAZIONE

Stato di conservazione buono

CONDIZIONE GIURIDICA E VINCOLI

ACQUISIZIONE

Tipo acquisizione comodato d'uso gratuito
Nome Provincia di Milano-Città Metropolitana di Milano

Data acquisizione	2005
Luogo acquisizione	Milano

CONDIZIONE GIURIDICA

Indicazione generica	proprietà Ente pubblico territoriale
Indicazione specifica	Provincia di Milano-Città Metropolitana di Milano
Indirizzo	MI/ Milano/ Via Vivaio, 1

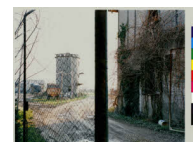
COPYRIGHT

Nome	Mangano, Tancredi (Gruppo Scema La Luce)
Indirizzo	© Tancredi Mangano (Gruppo Scema La Luce) - Città Metropolitana di Milano / Museo di Fotografia Contemporanea, Milano-Cinisello Balsamo
Diritti d'autore	autore

FONTI E DOCUMENTI DI RIFERIMENTO

DOCUMENTAZIONE FOTOGRAFICA

Genere	documentazione allegata
Tipo	fotografia digitale colore
Codice identificativo	ADS_5636_ST_CQ
Percorso relativo del file	fondi\ADS
Nome del file	MI170_5562_1.jpg



ACCESSO AI DATI

SPECIFICHE DI ACCESSO AI DATI

Profilo di accesso	1
Motivazione	scheda relativa a bene di proprietà pubblica

COMPILAZIONE

COMPILAZIONE

Data	2002
Nome	Maestranzi, Sara
Referente scientifico	Valtorta, Roberta
Funzionario responsabile	Cappellini, Angelo

AGGIORNAMENTO-REVISIONE

Data	2007
Nome	Zannelli, Diletta
Ente	MFC
Funzionario responsabile	Manzoni, Giuseppe

AGGIORNAMENTO-REVISIONE

Data	2021
Nome	Cerletti, Maddalena

ANNOTAZIONI

Osservazioni	Verifica e standardizzazione dei campi relativi alla materia e tecnica e misure (paragrafo MT), campo CLFS-classificazione (2021) Scheda catalografica consegnata alla Regione Lombardia. Verifica e standardizzazione dei campi relativi alla datazione specifica e generica (2020)
--------------	--