



## CODICI

Unità operativa	MI170
Numero scheda	6601
Codice scheda	SUP-MI170-0006601
Visibilità scheda	3

## RIFERIMENTO SCHEDA IMMAGINE

Codice IDK della scheda immagine	IMM-MI170-0006552
Codice visibilità scheda immagine	3
Tipo di scheda	F
Livello di ricerca	I

## CODICE UNIVOCO

Codice regione	03
Numero di catalogo generale	02080220
Ente schedatore	R03/ Provincia di Milano - MFC
Ente competente	S27

## OGGETTO

### OGGETTO

Definizione dell'oggetto	positivo
Natura biblioteconomica dell'oggetto	m
Originalità	originale

### QUANTITA'

Numero oggetti/elementi	1
-------------------------	---

## SOGGETTO

### SOGGETTO

Identificazione	Arcore - villa Borromeo d'Adda - lago artificiale - bosco
-----------------	---

### TITOLO

Titolo attribuito	Arcore
Specifiche titolo	del catalogatore

### CLASSIFICAZIONE

Altra classificazione	paesaggio
Tipo classificazione	Classificazione per genere fotografico Archivi dell'Immagine - Regione Lombardia

### THESAURUS

Descrittore	architettura
Tipo thesaurus	Thesaurus AESS, Archivi dell'Immagine - Regione Lombardia

## LOCALIZZAZIONE GEOGRAFICO-AMMINISTRATIVA

### LOCALIZZAZIONE GEOGRAFICO-AMMINISTRATIVA

Stato	Italia
Regione	Lombardia

Provincia	MI
Nome provincia	Milano
Codice Istat comune	015077
Comune	Cinisello Balsamo

#### COLLOCAZIONE SPECIFICA

Tipologia	villa
Qualificazione	gentilizia
Denominazione	Villa Ghirlanda Silva
Denominazione spazio viabilistico	via Frova, 10
Denominazione struttura conservativa - livello 1	Museo di Fotografia Contemporanea
Denominazione struttura conservativa - livello 2	archivio fotografico

#### ALTRE LOCALIZZAZIONI GEOGRAFICO-AMMINISTRATIVE

Tipo di localizzazione	luogo di provenienza
------------------------	----------------------

#### LOCALIZZAZIONE GEOGRAFICO-AMMINISTRATIVA

Stato	Italia
Regione	Lombardia
Provincia	MI
Comune	Milano

#### COLLOCAZIONE SPECIFICA

Tipologia	palazzo
Qualificazione	civile
Denominazione	Spazio Guicciardini
Denominazione spazio viabilistico	via Guicciardini, 6
Denominazione struttura conservativa - livello 1	Archivio dello Spazio

#### DATA

Data uscita	2006
-------------	------

#### UBICAZIONE

##### UBICAZIONE FOTO

Fondo	Archivio dello spazio
Sezione	ADS
Serie archivistica	VII_CAMPAGNA
Sottoserie archivistica	Colombo 1997a
Specifiche	Contentitore ADS
Collocazione	ADS_6628_ST_CQ
Segnatura strutturata (da calcolare)	ADS_6628_ST_CQ

#### LUOGO E DATA DELLA RIPRESA

##### LOCALIZZAZIONE

Stato	Italia
Regione	Lombardia
Provincia	MI
Comune	Arcore
Data	1997

##### DATAZIONE GENERICA

Secolo	XX
Frazione di secolo	fine

##### DATAZIONE SPECIFICA

Da	1997
A	1997

## DEFINIZIONE CULTURALE

### AUTORE DELLA FOTOGRAFIA

Autore/Nome scelto	Colombo, Cesare
Dati anagrafici/estremi cronologici	1935-2016
Riferimento all'intervento	fotografo principale
Motivazione dell'attribuzione	documentazione
Codice scheda autore	AUF-MI170-0000022
Sigla per citazione	00000022

## CRONOLOGIA

### CRONOLOGIA GENERICA

Secolo	XX
Frazione di secolo	fine

### CRONOLOGIA SPECIFICA

Da	1997
A	1997

### MOTIVAZIONE CRONOLOGIA

Motivazione	documentazione
-------------	----------------

## DATI TECNICI

Indicazione di colore	C
Materia e tecnica	stampa cromogenica / carta

### MISURE

Tipo misure	singola immagine
Unità di misura	mm.
Altezza	400
Larghezza	260
Validità	ca.
Formato	40x50
Altri formati	400 x 500 mm

## DATI ANALITICI

### ISCRIZIONI

Tecnica di scrittura	a penna
Posizione	verso
Trascrizione	Cesare Colombo 97 - firma autografa dell'autore, recto Etichetta adesiva dattiloscritta che riporta i seguenti dati: 42 - a matita Foto di Cesare Colombo ARCORE 97 Nel parco di Villa Borromeo d'Adda Timbro a inchiostro della Provincia di Milano. Numero inventariale precedente collocazione 7520

## CONSERVAZIONE

### STATO DI CONSERVAZIONE

Stato di conservazione	buono
------------------------	-------

## CONDIZIONE GIURIDICA E VINCOLI

### ACQUISIZIONE

Tipo acquisizione	comodato d'uso gratuito
Nome	Provincia di Milano-Città Metropolitana di Milano
Data acquisizione	2005
Luogo acquisizione	Milano

### CONDIZIONE GIURIDICA

Indicazione generica	proprietà Ente pubblico territoriale
Indicazione specifica	Provincia di Milano-Città Metropolitana di Milano
Indirizzo	MI/ Milano/ Via Vivaio, 1

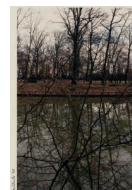
## COPYRIGHT

Nome	Eredi Cesare Colombo
Indirizzo	Cesare Colombo © Eredi Cesare Colombo - Città Metropolitana di Milano / Museo di Fotografia Contemporanea, Milano-Cinisello Balsamo
Data di scadenza	2086
Diritti d'autore	eredi autore

## FONTI E DOCUMENTI DI RIFERIMENTO

### DOCUMENTAZIONE FOTOGRAFICA

Genere	documentazione allegata
Tipo	fotografia digitale colore
Codice identificativo	ADS_6628_ST_CQ
Percorso relativo del file	fondi\ADS
Nome del file	MI170_6552_1.jpg



## ACCESSO AI DATI

### SPECIFICHE DI ACCESSO AI DATI

Profilo di accesso	1
Motivazione	scheda relativa a bene di proprietà pubblica

## COMPILAZIONE

### COMPILAZIONE

Data	2002
Nome	Foscati, Massimiliano
Referente scientifico	Valtorta, Roberta
Funzionario responsabile	Cappellini, Angelo

### AGGIORNAMENTO-REVISIONE

Data	2007
Nome	Zannelli, Diletta
Ente	MFC
Funzionario responsabile	Manzoni, Giuseppe

### AGGIORNAMENTO-REVISIONE

Data	2021
Nome	Cerletti, Maddalena

## ANNOTAZIONI

Osservazioni	Verifica e standardizzazione dei campi relativi alla materia e tecnica e misure (paragrafo MT), campo CLFS-classificazione (2021) Scheda catalografica consegnata alla Regione Lombardia. Verifica e standardizzazione dei campi relativi alla datazione specifica e generica (2020)
--------------	--