



CODICI

Unità operativa	MI170
Numero scheda	6718
Codice scheda	SUP-MI170-0006718
Visibilità scheda	3

RIFERIMENTO SCHEDA IMMAGINE

Codice IDK della scheda immagine	IMM-MI170-0006655
Codice visibilità scheda immagine	3
Tipo di scheda	F
Livello di ricerca	I

CODICE UNIVOCO

Codice regione	03
Numero di catalogo generale	02080315
Ente schedatore	R03/ Provincia di Milano - MFC
Ente competente	S27

OGGETTO

OGGETTO

Definizione dell'oggetto	positivo
Natura biblioteconomica dell'oggetto	m
Originalità	originale

QUANTITA'

Numero oggetti/elementi	2
-------------------------	---

SOGGETTO

SOGGETTO

Identificazione	Biassono - fazzoletto - stazione di Biassono Lesmo - parco
Indicazioni sul soggetto	Dittico

TITOLO

Titolo attribuito	Biassono
Specifiche titolo	del catalogatore

CLASSIFICAZIONE

Altra classificazione	paesaggio
Tipo classificazione	Classificazione per genere fotografico Archivi dell'Immagine - Regione Lombardia

THESAURUS

Descrittore	architettura
Tipo thesaurus	Thesaurus AESS, Archivi dell'Immagine - Regione Lombardia

LOCALIZZAZIONE GEOGRAFICO-AMMINISTRATIVA

LOCALIZZAZIONE GEOGRAFICO-AMMINISTRATIVA

Stato	Italia
-------	--------

Regione	Lombardia
Provincia	MI
Nome provincia	Milano
Codice Istat comune	015077
Comune	Cinisello Balsamo

COLLOCAZIONE SPECIFICA

Tipologia	villa
Qualificazione	gentilizia
Denominazione	Villa Ghirlanda Silva
Denominazione spazio viabilistico	via Frova, 10
Denominazione struttura conservativa - livello 1	Museo di Fotografia Contemporanea
Denominazione struttura conservativa - livello 2	archivio fotografico

ALTRE LOCALIZZAZIONI GEOGRAFICO-AMMINISTRATIVE

Tipo di localizzazione	luogo di provenienza
------------------------	----------------------

LOCALIZZAZIONE GEOGRAFICO-AMMINISTRATIVA

Stato	Italia
Regione	Lombardia
Provincia	MI
Comune	Milano

COLLOCAZIONE SPECIFICA

Tipologia	palazzo
Qualificazione	civile
Denominazione	Spazio Guicciardini
Denominazione spazio viabilistico	via Guicciardini, 6
Denominazione struttura conservativa - livello 1	Archivio dello Spazio

DATA

Data uscita	2006
-------------	------

UBICAZIONE

UBICAZIONE FOTO

Fondo	Archivio dello spazio
Sezione	ADS
Serie archivistica	VII_CAMPAGNA
Sottoserie archivistica	Delucca 1997a
Specifiche	Contentitore ADS
Collocazione	ADS_6731_ST_CQ
Segnatura strutturata (da calcolare)	ADS_6731_ST_CQ

LUOGO E DATA DELLA RIPRESA

LOCALIZZAZIONE

Stato	Italia
Regione	Lombardia
Provincia	MI
Comune	Biassono
Data	1997/01/15

DATAZIONE GENERICA

Secolo	XX
Frazione di secolo	fine

DATAZIONE SPECIFICA

Da	1997/01/15
----	------------

A 1997/01/15

DEFINIZIONE CULTURALE

AUTORE DELLA FOTOGRAFIA

Autore/Nome scelto Delucca, Piero
Dati anagrafici/estremi cronologici 1955-
Riferimento all'intervento fotografo principale
Motivazione dell'attribuzione documentazione
Codice scheda autore AUF-MI170-0000025
Sigla per citazione 00000025

CRONOLOGIA

CRONOLOGIA GENERICA

Secolo XX
Frazione di secolo fine

CRONOLOGIA SPECIFICA

Da 1997
A 1997

MOTIVAZIONE CRONOLOGIA

Motivazione documentazione

DATI TECNICI

Indicazione di colore C
Materia e tecnica stampa cromogenica / carta

MISURE

Tipo misure singola immagine
Unità di misura mm.
Altezza 200
Larghezza 200
Validità ca.
Formato 40x50
Altri formati 400 x 500 mm

DATI ANALITICI

ISCRIZIONI

Tecnica di scrittura a penna
Posizione verso
Trascrizione Etichetta adesiva dattiloscritta che riporta i seguenti dati: Biassono. Oggetto ai margini di Via Parco nei pressi del Lambro. (15.01.1997) 25 Piero Delucca (firma autografa dell'autore ndr) Timbro a inchiostro della provincia di Milano. Numero inventariale precedente collocazione 6678

CONSERVAZIONE

STATO DI CONSERVAZIONE

Stato di conservazione buono

CONDIZIONE GIURIDICA E VINCOLI

ACQUISIZIONE

Tipo acquisizione comodato d'uso gratuito
Nome Provincia di Milano-Città Metropolitana di Milano
Data acquisizione 2005
Luogo acquisizione Milano

CONDIZIONE GIURIDICA

Indicazione generica proprietà Ente pubblico territoriale
Indicazione specifica Provincia di Milano-Città Metropolitana di Milano

Indirizzo MI/ Milano/ Via Vivaio, 1

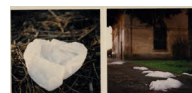
COPYRIGHT

Nome Delucca, Piero
Indirizzo © Piero Delucca - Città Metropolitana di Milano / Museo di Fotografia Contemporanea, Milano-Cinisello Balsamo
Diritti d'autore autore

FONTI E DOCUMENTI DI RIFERIMENTO

DOCUMENTAZIONE FOTOGRAFICA

Genere documentazione allegata
Tipo fotografia digitale colore
Codice identificativo ADS_6731_ST_CQ
Percorso relativo del file fondi\ADS
Nome del file MI170_6655_1.jpg



ACCESSO AI DATI

SPECIFICHE DI ACCESSO AI DATI

Profilo di accesso 1
Motivazione scheda relativa a bene di proprietà pubblica

COMPILAZIONE

COMPILAZIONE

Data 2002
Nome Foscati, Massimiliano
Referente scientifico Valtorta, Roberta
Funzionario responsabile Cappellini, Angelo

AGGIORNAMENTO-REVISIONE

Data 2007
Nome Zannelli, Diletta
Ente MFC
Funzionario responsabile Manzoni, Giuseppe

AGGIORNAMENTO-REVISIONE

Data 2021
Nome Cerletti, Maddalena

ANNOTAZIONI

Osservazioni Verifica e standardizzazione dei campi relativi alla materia e tecnica e misure (paragrafo MT), campo CLFS-classificazione (2021) Scheda catalografica consegnata alla Regione Lombardia. Verifica e standardizzazione dei campi relativi alla datazione specifica e generica (2020)