



## CODICI

Unità operativa	MI170
Numero scheda	6724
Codice scheda	SUP-MI170-0006724
Visibilità scheda	3

## RIFERIMENTO SCHEDA IMMAGINE

Codice IDK della scheda immagine	IMM-MI170-0006658
Codice visibilità scheda immagine	3
Tipo di scheda	F
Livello di ricerca	I

## CODICE UNIVOCO

Codice regione	03
Numero di catalogo generale	02080318
Ente schedatore	R03/ Provincia di Milano - MFC
Ente competente	S27

## OGGETTO

### OGGETTO

Definizione dell'oggetto	positivo
Natura biblioteconomica dell'oggetto	m
Originalità	originale

### QUANTITA'

Numero oggetti/elementi	2
-------------------------	---

## SOGGETTO

### SOGGETTO

Identificazione	Vedano al Lambro - edificio in piazza Bonfanti - Porta di Vedano
Indicazioni sul soggetto	Dittico

### TITOLO

Titolo attribuito	Vedano al Lambro
Specifiche titolo	del catalogatore

### CLASSIFICAZIONE

Altra classificazione	paesaggio
Tipo classificazione	Classificazione per genere fotografico Archivi dell'Immagine - Regione Lombardia

### CLASSIFICAZIONE

Altra classificazione	architettura
Tipo classificazione	Classificazione per genere fotografico Archivi dell'Immagine - Regione Lombardia

### THESAURUS

Descrittore	architettura
Tipo thesaurus	Thesaurus AESS, Archivi dell'Immagine - Regione Lombardia

## LOCALIZZAZIONE GEOGRAFICO-AMMINISTRATIVA

**LOCALIZZAZIONE GEOGRAFICO-AMMINISTRATIVA**

Stato	Italia
Regione	Lombardia
Provincia	MI
Nome provincia	Milano
Codice Istat comune	015077
Comune	Cinisello Balsamo

**COLLOCAZIONE SPECIFICA**

Tipologia	villa
Qualificazione	gentilizia
Denominazione	Villa Ghirlanda Silva
Denominazione spazio viabilistico	via Frova, 10
Denominazione struttura conservativa - livello 1	Museo di Fotografia Contemporanea
Denominazione struttura conservativa - livello 2	archivio fotografico

**ALTRE LOCALIZZAZIONI GEOGRAFICO-AMMINISTRATIVE**

Tipo di localizzazione	luogo di provenienza
------------------------	----------------------

**LOCALIZZAZIONE GEOGRAFICO-AMMINISTRATIVA**

Stato	Italia
Regione	Lombardia
Provincia	MI
Comune	Milano

**COLLOCAZIONE SPECIFICA**

Tipologia	palazzo
Qualificazione	civile
Denominazione	Spazio Guicciardini
Denominazione spazio viabilistico	via Guicciardini, 6
Denominazione struttura conservativa - livello 1	Archivio dello Spazio

**DATA**

Data uscita	2006
-------------	------

**UBICAZIONE****UBICAZIONE FOTO**

Fondo	Archivio dello spazio
Sezione	ADS
Serie archivistica	VII_CAMPAGNA
Sottoserie archivistica	Delucca 1997a
Specifiche	Contentitore ADS
Collocazione	ADS_6734_ST_CQ
Segnatura strutturata (da calcolare)	ADS_6734_ST_CQ

**LUOGO E DATA DELLA RIPRESA****LOCALIZZAZIONE**

Stato	Italia
Regione	Lombardia
Provincia	MI
Comune	Vedano al Lambro
Data	1997/03/14

**DATAZIONE GENERICA**

Secolo	XX
Frazione di secolo	fine

<b>DATAZIONE SPECIFICA</b>	
Da	1997/03/14
A	1997/03/14
<b>DEFINIZIONE CULTURALE</b>	
<b>AUTORE DELLA FOTOGRAFIA</b>	
Autore/Nome scelto	Delucca, Piero
Dati anagrafici/estremi cronologici	1955-
Riferimento all'intervento	fotografo principale
Motivazione dell'attribuzione	documentazione
Codice scheda autore	AUF-MI170-0000025
Sigla per citazione	00000025
<b>CRONOLOGIA</b>	
<b>CRONOLOGIA GENERICA</b>	
Secolo	XX
Frazione di secolo	fine
<b>CRONOLOGIA SPECIFICA</b>	
Da	1997
A	1997
<b>MOTIVAZIONE CRONOLOGIA</b>	
Motivazione	documentazione
<b>DATI TECNICI</b>	
Indicazione di colore	C
Materia e tecnica	stampa cromogenica / carta
<b>MISURE</b>	
Tipo misure	singola immagine
Unità di misura	mm.
Altezza	200
Larghezza	200
Validità	ca.
Formato	40x50
Altri formati	400 x 500 mm
<b>DATI ANALITICI</b>	
<b>ISCRIZIONI</b>	
Tecnica di scrittura	a penna
Posizione	verso
Trascrizione	Etichetta adesiva dattiloscritta che riporta i seguenti dati: Vedano. P.zza Bonfanti. Si scorgono dietro la casa in primo piano il campanile della Chiesa di S. Stefano e il Parco di Villa Litta. Ore 12 circa. (14.03.1997) 31 (a matita) Piero Delucca (firma autografa dell'autore ndr) Timbro a inchiostro della Provincia di Milano. Numero inventariale precedente collocazione 6684
<b>CONSERVAZIONE</b>	
<b>STATO DI CONSERVAZIONE</b>	
Stato di conservazione	buono
<b>CONDIZIONE GIURIDICA E VINCOLI</b>	
<b>ACQUISIZIONE</b>	
Tipo acquisizione	comodato d'uso gratuito
Nome	Provincia di Milano-Città Metropolitana di Milano
Data acquisizione	2005
Luogo acquisizione	Milano

## CONDIZIONE GIURIDICA

Indicazione generica proprietà Ente pubblico territoriale  
Indicazione specifica Provincia di Milano-Città Metropolitana di Milano  
Indirizzo MI/ Milano/ Via Vivaio, 1

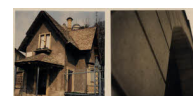
## COPYRIGHT

Nome Delucca, Piero  
Indirizzo © Piero Delucca - Città Metropolitana di Milano / Museo di Fotografia Contemporanea, Milano-Cinisello Balsamo  
Diritti d'autore autore

## FONTI E DOCUMENTI DI RIFERIMENTO

### DOCUMENTAZIONE FOTOGRAFICA

Genere documentazione allegata  
Tipo fotografia digitale colore  
Codice identificativo ADS\_6734\_ST\_CQ  
Percorso relativo del file fondi\ADS  
Nome del file MI170\_6658\_1.jpg



## ACCESSO AI DATI

### SPECIFICHE DI ACCESSO AI DATI

Profilo di accesso 1  
Motivazione scheda relativa a bene di proprietà pubblica

## COMPILAZIONE

### COMPILAZIONE

Data 2002  
Nome Foscati, Massimiliano  
Referente scientifico Valtorta, Roberta  
Funzionario responsabile Cappellini, Angelo

### AGGIORNAMENTO-REVISIONE

Data 2007  
Nome Zannelli, Diletta  
Ente MFC  
Funzionario responsabile Manzoni, Giuseppe

### AGGIORNAMENTO-REVISIONE

Data 2021  
Nome Cerletti, Maddalena

## ANNOTAZIONI

Osservazioni Verifica e standardizzazione dei campi relativi alla materia e tecnica e misure (paragrafo MT), campo CLFS-classificazione (2021) Scheda catalografica consegnata alla Regione Lombardia. Verifica e standardizzazione dei campi relativi alla datazione specifica e generica (2020)