



CODICI

Unità operativa	MI170
Numero scheda	6919
Codice scheda	SUP-MI170-0006919
Visibilità scheda	3

RIFERIMENTO SCHEDA IMMAGINE

Codice IDK della scheda immagine	IMM-MI170-0006825
Codice visibilità scheda immagine	3
Tipo di scheda	F
Livello di ricerca	I

CODICE UNIVOCO

Codice regione	03
Numero di catalogo generale	02080498
Ente schedatore	R03/ Museo di Fotografia Contemporanea
Ente competente	S27

OGGETTO

OGGETTO

Definizione dell'oggetto	positivo
Natura biblioteconomica dell'oggetto	m
Originalità	originale

QUANTITA'

Numero oggetti/elementi	1
-------------------------	---

SOGGETTO

SOGGETTO

Identificazione	Misinto - Via caduti 6 - Recinzione - Vuoto
-----------------	---

TITOLO

Titolo attribuito	Misinto
Specifiche titolo	del catalogatore

CLASSIFICAZIONE

Altra classificazione	paesaggio
Tipo classificazione	Classificazione per genere fotografico Archivi dell'Immagine - Regione Lombardia

THESAURUS

Descrittore	architettura
Tipo thesaurus	Thesaurus AESS, Archivi dell'Immagine - Regione Lombardia

LOCALIZZAZIONE GEOGRAFICO-AMMINISTRATIVA

LOCALIZZAZIONE GEOGRAFICO-AMMINISTRATIVA

Stato	Italia
Regione	Lombardia

Provincia	MI
Nome provincia	Milano
Codice Istat comune	015077
Comune	Cinisello Balsamo

COLLOCAZIONE SPECIFICA

Tipologia	villa
Qualificazione	gentilizia
Denominazione	Villa Ghirlanda Silva
Denominazione spazio viabilistico	via Frova, 10
Denominazione struttura conservativa - livello 1	Museo di Fotografia Contemporanea
Denominazione struttura conservativa - livello 2	archivio fotografico

ALTRE LOCALIZZAZIONI GEOGRAFICO-AMMINISTRATIVE

Tipo di localizzazione	luogo di provenienza
------------------------	----------------------

LOCALIZZAZIONE GEOGRAFICO-AMMINISTRATIVA

Stato	Italia
Regione	Lombardia
Provincia	MI
Comune	Milano

COLLOCAZIONE SPECIFICA

Tipologia	palazzo
Qualificazione	civile
Denominazione	Spazio Guicciardini
Denominazione spazio viabilistico	via Guicciardini, 6
Denominazione struttura conservativa - livello 1	Archivio dello Spazio

DATA

Data uscita	2006
-------------	------

UBICAZIONE

UBICAZIONE FOTO

Fondo	Archivio dello spazio
Sezione	ADS
Serie archivistica	VII_CAMPAGNA
Sottoserie archivistica	Guidi 1997a
Insieme	PNRR
Specifiche	Contenitore ADS
Collocazione	ADS_6901_ST_CQ
Segnatura strutturata (da calcolare)	ADS_6901_ST_CQ

LUOGO E DATA DELLA RIPRESA

LOCALIZZAZIONE

Stato	Italia
Regione	Lombardia
Provincia	MI
Comune	Misinto
Data	1997/01/15

DATAZIONE GENERICA

Secolo	XX
Frazione di secolo	fine

DATAZIONE SPECIFICA

Da	1997/01/15
----	------------

A 1997/01/15

DEFINIZIONE CULTURALE

AUTORE DELLA FOTOGRAFIA

Autore/Nome scelto Guidi, Guido
Dati anagrafici/estremi cronologici 1941-
Riferimento all'intervento fotografo principale
Motivazione dell'attribuzione documentazione
Codice scheda autore AUF-MI170-0000031
Sigla per citazione 00000031

CRONOLOGIA

CRONOLOGIA GENERICA

Secolo XX
Frazione di secolo fine

CRONOLOGIA SPECIFICA

Da 1997
A 1997

MOTIVAZIONE CRONOLOGIA

Motivazione documentazione

DATI TECNICI

Indicazione di colore C
Materia e tecnica stampa cromogenica / carta

MISURE

Tipo misure singola immagine
Unità di misura mm.
Altezza 200
Larghezza 250
Validità ca.
Formato 40x50
Altri formati 400 x 500 mm

DATI ANALITICI

ISCRIZIONI

Tecnica di scrittura a penna
Posizione verso
Trascrizione 1140 - recto, scritta fotografica da negativo Misinto ore 14,30 15 - 1 - 97 1140 Via Caduti n. 6 Guido Guidi (firma autografa dell'autore con copyright ndr) 38 Timbro a inchiostro della Provincia di Milano. Numero inventariale precedente collocazione 6431

CONSERVAZIONE

STATO DI CONSERVAZIONE

Stato di conservazione buono

CONDIZIONE GIURIDICA E VINCOLI

ACQUISIZIONE

Tipo acquisizione comodato d'uso gratuito
Nome Provincia di Milano-Città metropolitana di Milano
Data acquisizione 2005
Luogo acquisizione Milano

CONDIZIONE GIURIDICA

Indicazione generica proprietà Ente pubblico territoriale
Indicazione specifica Provincia di Milano-Città metropolitana di Milano

Indirizzo MI/ Milano/ Via Vivaio, 1

COPYRIGHT

Nome Guidi, Guido

Indirizzo © Guido Guidi - Città metropolitana di Milano / Museo di Fotografia Contemporanea, Milano-Cinisello Balsamo

Diritti d'autore autore

FONTI E DOCUMENTI DI RIFERIMENTO

DOCUMENTAZIONE FOTOGRAFICA

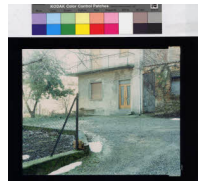
Genere documentazione allegata

Tipo fotografia digitale colore

Codice identificativo ADS_6901_ST_CQ

Percorso relativo del file fondi\ADS

Nome del file MI170_6825_1.jpg



ACCESSO AI DATI

SPECIFICHE DI ACCESSO AI DATI

Profilo di accesso 1

Motivazione scheda relativa a bene di proprietà pubblica

COMPILAZIONE

COMPILAZIONE

Data 2002

Nome Foscati, Massimiliano

Referente scientifico Valtorta, Roberta

Funzionario responsabile Cappellini, Angelo

AGGIORNAMENTO-REVISIONE

Data 2007

Nome Zannelli, Diletta

Ente MFC

Funzionario responsabile Manzoni, Giuseppe

AGGIORNAMENTO-REVISIONE

Data 2021

Nome Cerletti, Maddalena

ANNOTAZIONI

Osservazioni Verifica e standardizzazione dei campi relativi alla materia e tecnica e misure (paragrafo MT), campo CLFS-classificazione (2021) Scheda catalografica consegnata alla Regione Lombardia. Verifica e standardizzazione dei campi relativi alla datazione specifica e generica (2020)