

## CODICI

Unità operativa	MI170
Numero scheda	6930
Codice scheda	SUP-MI170-0006930
Visibilità scheda	3

## RIFERIMENTO SCHEDA IMMAGINE

Codice IDK della scheda immagine	IMM-MI170-0006836
Codice visibilità scheda immagine	3
Tipo di scheda	F
Livello di ricerca	I

## CODICE UNIVOCO

Codice regione	03
Numero di catalogo generale	02080509
Ente schedatore	R03/ Provincia di Milano - MFC
Ente competente	S27

## OGGETTO

### OGGETTO

Definizione dell'oggetto	positivo
Natura biblioteconomica dell'oggetto	m
Originalità	originale

### QUANTITA'

Numero oggetti/elementi	1
-------------------------	---

## SOGGETTO

### SOGGETTO

Identificazione	Misinto - frazione cascina Nuova - via Comasinetta - particolare porta
-----------------	--

### TITOLO

Titolo attribuito	Misinto
Specifiche titolo	del catalogatore

### CLASSIFICAZIONE

Altra classificazione	paesaggio
Tipo classificazione	Classificazione per genere fotografico Archivi dell'Immagine - Regione Lombardia

### CLASSIFICAZIONE

Altra classificazione	foto di oggetti
Tipo classificazione	Classificazione per genere fotografico Archivi dell'Immagine - Regione Lombardia

### THESAURUS

Descrittore	architettura
Tipo thesaurus	Thesaurus AESS, Archivi dell'Immagine - Regione Lombardia

## LOCALIZZAZIONE GEOGRAFICO-AMMINISTRATIVA

**LOCALIZZAZIONE GEOGRAFICO-AMMINISTRATIVA**

Stato	Italia
Regione	Lombardia
Provincia	MI
Nome provincia	Milano
Codice Istat comune	015077
Comune	Cinisello Balsamo

**COLLOCAZIONE SPECIFICA**

Tipologia	villa
Qualificazione	gentilizia
Denominazione	Villa Ghirlanda Silva
Denominazione spazio viabilistico	via Frova, 10
Denominazione struttura conservativa - livello 1	Museo di Fotografia Contemporanea
Denominazione struttura conservativa - livello 2	archivio fotografico

**ALTRE LOCALIZZAZIONI GEOGRAFICO-AMMINISTRATIVE**

Tipo di localizzazione	luogo di provenienza
------------------------	----------------------

**LOCALIZZAZIONE GEOGRAFICO-AMMINISTRATIVA**

Stato	Italia
Regione	Lombardia
Provincia	MI
Comune	Milano

**COLLOCAZIONE SPECIFICA**

Tipologia	palazzo
Qualificazione	civile
Denominazione	Spazio Guicciardini
Denominazione spazio viabilistico	via Guicciardini, 6
Denominazione struttura conservativa - livello 1	Archivio dello Spazio

**DATA**

Data uscita	2006
-------------	------

**UBICAZIONE****UBICAZIONE FOTO**

Fondo	Archivio dello spazio
Sezione	ADS
Serie archivistica	VII_CAMPAGNA
Sottoserie archivistica	Guidi 1997a
Specifiche	Contentitore ADS
Collocazione	ADS_6912_ST_CQ
Segnatura strutturata (da calcolare)	ADS_6912_ST_CQ

**LUOGO E DATA DELLA RIPRESA****LOCALIZZAZIONE**

Stato	Italia
Regione	Lombardia
Provincia	MI
Comune	Misinto
Frazione	Cascina Nuova
Data	1997/01

**DATAZIONE GENERICA**

Secolo	XX
--------	----

Frazione di secolo	fine
<b>DATAZIONE SPECIFICA</b>	
Da	1997/01
A	1997/01
<b>DEFINIZIONE CULTURALE</b>	
<b>AUTORE DELLA FOTOGRAFIA</b>	
Autore/Nome scelto	Guidi, Guido
Dati anagrafici/estremi cronologici	1941-
Riferimento all'intervento	fotografo principale
Motivazione dell'attribuzione	documentazione
Codice scheda autore	AUF-MI170-0000031
Sigla per citazione	00000031
<b>CRONOLOGIA</b>	
<b>CRONOLOGIA GENERICA</b>	
Secolo	XX
Frazione di secolo	fine
<b>CRONOLOGIA SPECIFICA</b>	
Da	1997
A	1997
<b>MOTIVAZIONE CRONOLOGIA</b>	
Motivazione	documentazione
<b>DATI TECNICI</b>	
Indicazione di colore	C
Materia e tecnica	stampa cromogenica / carta
<b>MISURE</b>	
Tipo misure	singola immagine
Unità di misura	mm.
Altezza	250
Larghezza	200
Validità	ca.
Formato	40x50
Altri formati	400 x 500 mm
<b>DATI ANALITICI</b>	
<b>ISCRIZIONI</b>	
Tecnica di scrittura	a penna
Posizione	verso
Trascrizione	1104 - recto, scritta fotografica da negativo 1104 Via Comasinetta Guido Guidi (firma autografa dell'autore con copyright ndr) 5 Timbro a inchiostro della Provincia di Milano. Numero inventariale precedente collocazione 6442
<b>CONSERVAZIONE</b>	
<b>STATO DI CONSERVAZIONE</b>	
Stato di conservazione	buono
<b>CONDIZIONE GIURIDICA E VINCOLI</b>	
<b>ACQUISIZIONE</b>	
Tipo acquisizione	comodato d'uso gratuito
Nome	Provincia di Milano-Città Metropolitana di Milano
Data acquisizione	2005
Luogo acquisizione	Milano
<b>CONDIZIONE GIURIDICA</b>	

Indicazione generica	proprietà Ente pubblico territoriale
Indicazione specifica	Provincia di Milano-Città Metropolitana di Milano
Indirizzo	MI/ Milano/ Via Vivaio, 1

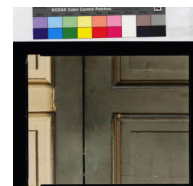
#### **COPYRIGHT**

Nome	Guidi, Guido
Indirizzo	© Guido Guidi - Città Metropolitana di Milano / Museo di Fotografia Contemporanea, Milano-Cinisello Balsamo
Diritti d'autore	autore

#### **FONTI E DOCUMENTI DI RIFERIMENTO**

##### **DOCUMENTAZIONE FOTOGRAFICA**

Genere	documentazione allegata
Tipo	fotografia digitale colore
Codice identificativo	ADS_6912_ST_CQ
Percorso relativo del file	fondi\ADS
Nome del file	MI170_6836_1.jpg



#### **ACCESSO AI DATI**

##### **SPECIFICHE DI ACCESSO AI DATI**

Profilo di accesso	1
Motivazione	scheda relativa a bene di proprietà pubblica

#### **COMPILAZIONE**

##### **COMPILAZIONE**

Data	2002
Nome	Foscati, Massimiliano
Referente scientifico	Valtorta, Roberta
Funzionario responsabile	Cappellini, Angelo

##### **AGGIORNAMENTO-REVISIONE**

Data	2007
Nome	Zannelli, Diletta
Ente	MFC
Funzionario responsabile	Manzoni, Giuseppe

##### **AGGIORNAMENTO-REVISIONE**

Data	2021
Nome	Cerletti, Maddalena

#### **ANNOTAZIONI**

Osservazioni	Verifica e standardizzazione dei campi relativi alla materia e tecnica e misure (paragrafo MT), campo CLFS-classificazione (2021) Scheda catalografica consegnata alla Regione Lombardia. Verifica e standardizzazione dei campi relativi alla datazione specifica e generica (2020)
--------------	--